

Sebastian Schneider
Tel.: 06587 / 993788
Mobil: 0179 / 465 2528

Ferienhausinformation

Stand 30.11.09

Anfahrt

Die Anfahrt ist verhältnismäßig kurz,
ca. 380 km von Trier.

Lage

Das Feriendorf liegt in der Ortschaft Bredene,
zwischen Oostende und De Haan, jeweils 6 km
entfernt. Es ist ruhig gelegen, ca. 1 km vom Strand
entfernt.



Die ca. 15 km lange Naturdüne lädt zum Spaziergang
in jodhaltiger Luft ein. Die Umgebung ist ländlich geprägt (Polder).

Wohnraum

Das freistehende Haus kann bis zu 6 Personen aufnehmen und hat eine Wohnfläche von **85 qm**.
Im Erdgeschoss befinden sich Diele, Wohnzimmer, Essecke, Küche, Badezimmer mit WC,
Gäste-WC, 2 Schlafzimmer mit Doppelbetten und im Obergeschoss ein Wohnraum mit 2 Betten
(Galerie).

Ausstattung

- ★ Rattan und Kiefern Möbel
- ★ Spülmaschine, Backofen, Mikrowelle, Kühlschrank mit Gefrierfach, 4 Kochplatten,
Dunstabzugshaube
- ★ umfangreiche Küchenutensilien
- ★ Waschmaschine
- ★ HiFi-Anlage, SAT-Fernseher mit Videotext,
DVD-Player
- ★ Kinderhochstuhl und Kinderbett
- ★ offener Kamin
- ★ Elektro-Heizkonvektoren
- ★ Nachtspeicherofen
- ★ Nachtstrom für alle Verbraucher
- ★ Bodenfliesen bzw. Teppichboden, rustikale
Deckenbalken, Isolierverglasung
- ★ Fahrrad



Garten

Die Rasenfläche ist mit einem Sicht / Windschutz-Holzzaun umgeben. Eine große Terrasse mit
Gartengrillkamin, Gartenmöbeln, Rolliege und Strandliegestuhl ist vorhanden.

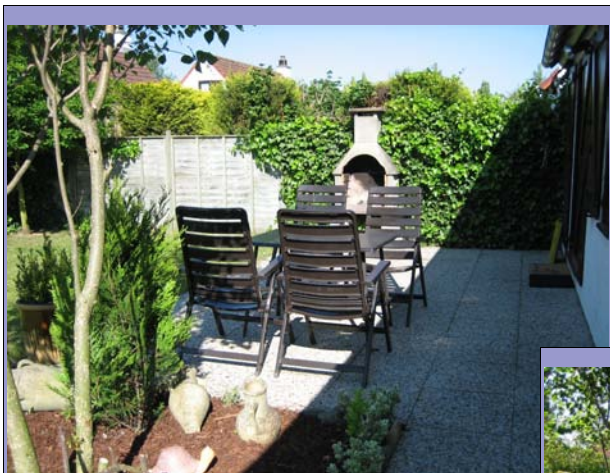
Parkplatz

Eine nahegelegene Parkfläche gehört zum Haus.

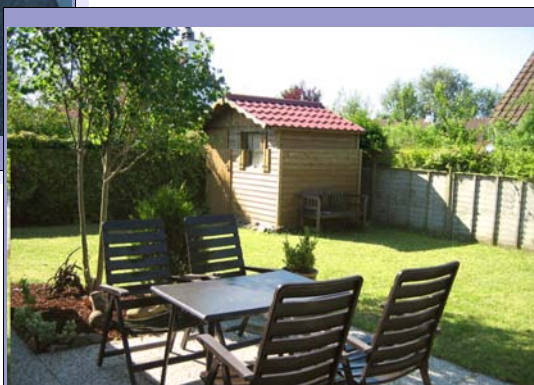
Allgemeine Einrichtungen

Zu dem Areal gehören Tennisplätze, Spielplatz, Mini-Fußball, Volleyball, Bistro, Einkaufsladen
sowie ein beheiztes Schwimmbad (15.06. - 15.09.).

RUNDGANG IN UND UMS HAUS



Die Terrasse mit Grill.



Rückseite vom Garten.



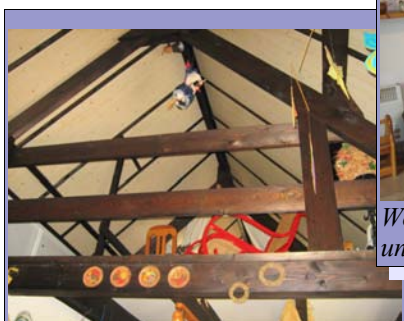
Blick vom Garten aus...



Das Wohnzimmer, Blick von oben.



Wohnzimmer mit Kamin, links ist der Fernseher und der Zugang zur Terrasse.



Die Galerie.



Wohn- und Schlafbereich im Obergeschoss.

Familie Schneider
Tel.: 06587 / 993788
Mobil: 0179 / 465 2528



Das Badezimmer mit WC.



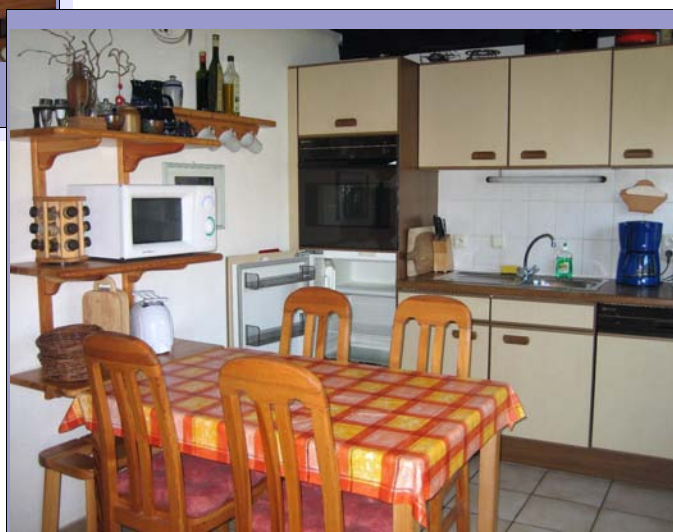
Ebenfalls Badezimmer...



Das zweite Schlafzimmer, im Erdgeschoss.



Das größere der beiden Zimmer im Erdgeschoss.



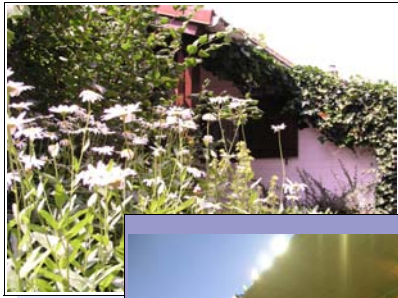
Küche und Essbereich.



Separates Gäste-WC.

Familie Schneider
Tel.: 06587 / 993788
Mobil: 0179 / 465 2528

BILDER AUS DER NAHEN UMGEBUNG



Pferderennbahn in Oostende



Schleuse in Oostende



Strand in Bredene



Familie Schneider
Tel.: 06587 / 993788
Mobil: 0179 / 465 2528